

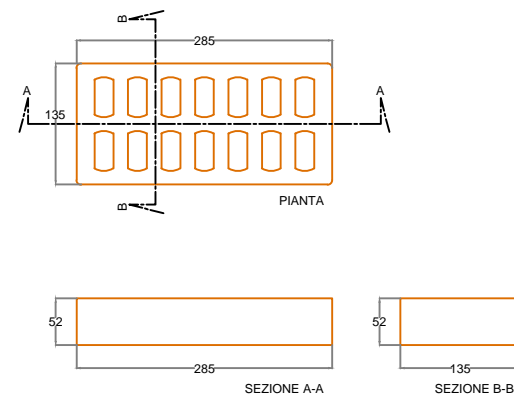
BREVETTATO

# MURO ARMALATER

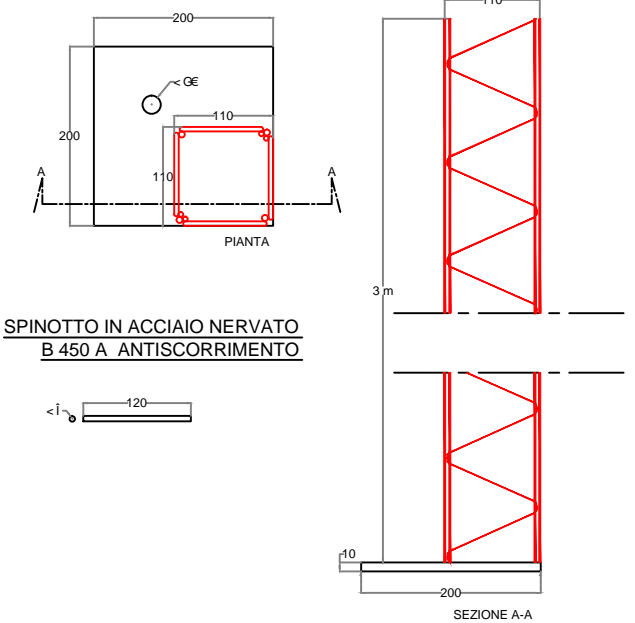
Laterizio Armato Antisismico

Muratura portante isodoma antisismica, composta da elementi in laterizio della tipologia "mattoni semipieni klinker", armata in maniera diffusa con spinotti in acciaio antiscorrimento a sovrapposizione sfalsata e calandri fiduciarî tralicciati.

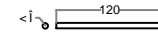
MATTONI SEMIPIENO KLINKER BOLOGNESE



CALANDRO FIDUCIARIO ANGOLARE



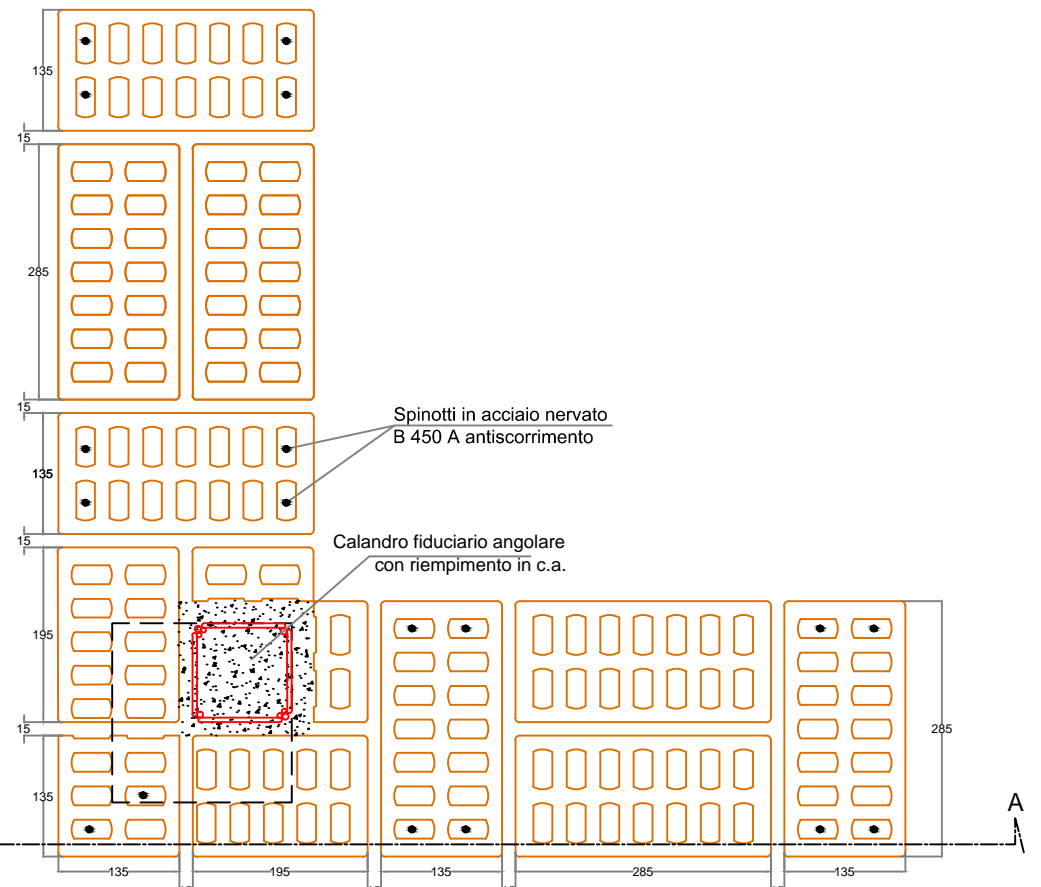
SPINOTTO IN ACCIAIO NERVATO B 450 A ANTISCORRIMENTO



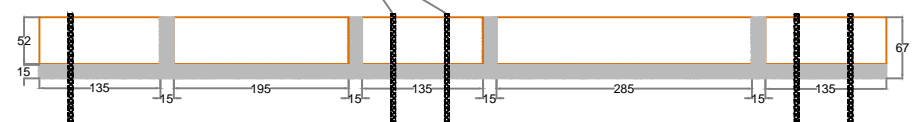
ARMATURA ORIZZONTALE IN ACCIAIO NERVATO B 450 A  
POSIZIONATA OGNI 60 CM



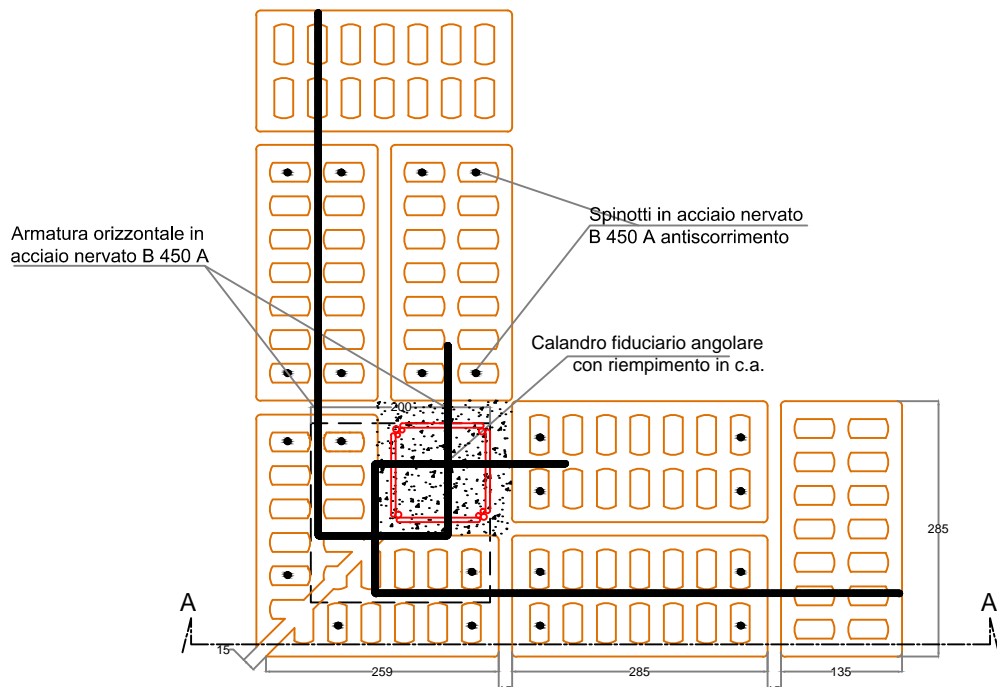
SECONDO CORSO DI MATTONI IN PIANTA  
(ZONA ANGOLO)



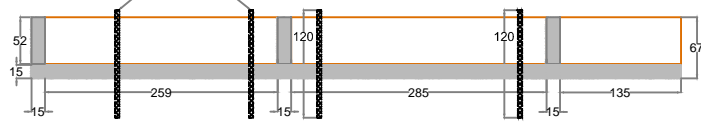
Spinotti in acciaio nervato B 450 A antiscorrimento



PRIMO CORSO DI MATTONI IN PIANTA  
(ZONA ANGOLO)



Spinotti in acciaio nervato B 450 A antiscorrimento



Particolare muratura con intersezione angolare